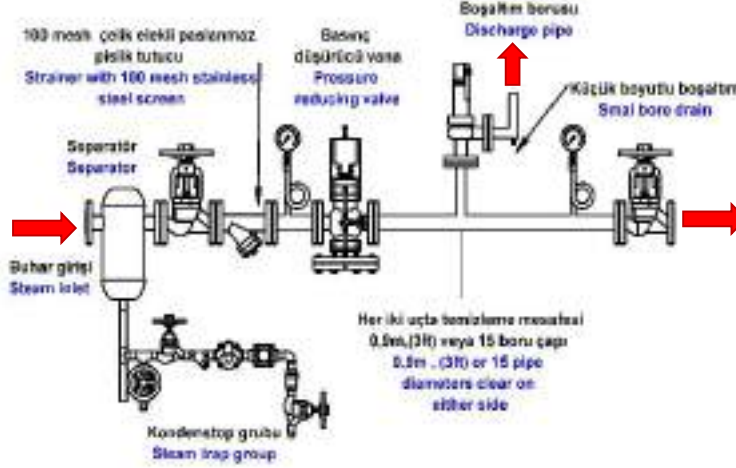
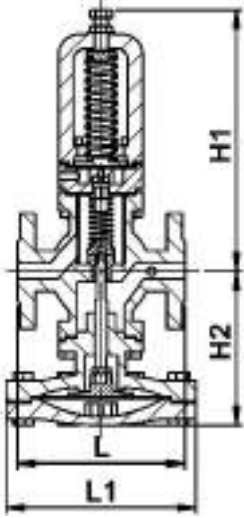


## PILOT TESİRLİ BUHAR BASINÇ DÜŞÜRÜCÜ VANA PILOT OPERATED STEAM PRESSURE REDUCING VALVE

### MODEL NST-DP27/1



#### ANA PARÇA MATERYALLERİ / MATERIALS OF MAIN PARTS

PARÇALAR / PARTS	MALZEME / MATERIAL
GÖVDE / BODY	WCB
KAPAK / COVER	WCB
SİT / SEAT	2Cr13
VANA KLAPESİ / VALVE CLACK	2Cr13
ÇUBUK / POLE	2Cr13
DIYAFRAM / DIAPHRAGM	1Cr18Ni9Ti
AYAR YAYI / ADJUSTING SPRING	60Si2Mn

#### ÜRÜN AÇIKLAMASI / PRODUCT DESCRIPTION

**NST-DP27/1** Pilot kumandalı diyaframlı basınç düşürücü vanalar özellikle buhar, basınçlı hava yada diğer yanıcı olmayan sanayi gazlarında kullanım için uygundur. Yüksek basınçlı akışkan basıncının kullanım için düşürülmesinde ideal ürünlerdir. Farklı basınç gereksinimlerinde sıfır maliyet ile yay değiştirilebilir. **NST-DP27/1** Pilot operated diaphragm pressure reducing valves are ideal to use particularly in steam, compressed air, or other nonflammable industrial gases. They are ideal products to decrease the pressure of high pressure liquids for usage. The spring can be changeable with zero cost for the different pressure requirements.

#### TEKNİK ÖZELLİKLER / TECHNICAL SPECIFICATIONS

Direnç basıncı / Resistance pressure (Bar)	25
Shell Test Basıncı / Shell test pressure (Bar)	37,5
Sızdırmazlık test basıncı / Seal test pressure (Bar)	25
Max. giriş basıncı / Max.inlet pressure (Bar)	16
Çıkış basınç aralığı / Outlet pressure range (Bar)	0,5~3 (sarı yay / yellow spring), 2,5~7 (mavi yay / blue spring), 6~12 (kırmızı yay / red spring)
Basınç karakteristik sapması / Pressure characteristics deviation (MPa)	GB12244
Akış karakteristik sapması / Flow characteristics deviation (Mpa)	GB1224Sızdırmazlı4
Sızdırma / Leakage (ml/min)	GB12245
Ortam sıcaklığı / Medium temperature (°C)	-10~285

#### AKIŞ ORANI / FLOW RATE (Cv)

ÇAP / SIZE (mm)	DN15	DN20	DN25	DN32	DN40	DN50	DN65	DN80	DN100	DN125	DN150	DN200
Cv	2,90	5,30	8,60	11,60	16,50	29,10	45,50	60,10	93,30	146	186	300
Kv	2,80	5,50	8,10	12	17	28	45,50	60,10	93,30	146	180	300

#### BOYUTLAR / DIMENSIONS

ÇAP / SIZE	L	H1	H2	L1
DN15	147	221	133	185
DN20	154	224	136	185
DN25	160	235	145	207
DN32	180	236	156	207
DN40	200	238	176	255
DN50	230	246	183	255
DN65	250	295	200	320
DN80	310	323	230	350
DN100	350	340	263	380
DN125	400	359	306	455
DN150	450	375	330	500
DN200	500	430	410	600

#### BAĞLANTILAR / CONNECTIONS

ÇAPLAR / SIZES	FLANŞLI / FLANGED DIN2545											
	DN15	DN20	DN25	DN32	DN40	DN50	DN65	DN80	DN100	DN125	DN150	DN200
AĞIRLIKLAR / WEIGHTS (KG)	15	16	19	22	30	35	51	63	90			

#### ÇALIŞMA ŞARTLARI / OPERATING CONDITIONS

MAX. SICAKLIK / MAX. TEMPERATURE TMA (°C)	285
MAX. ÇALIŞMA BASINCI / MAX. OPERATING PRESSURE PMO ( bar )	16